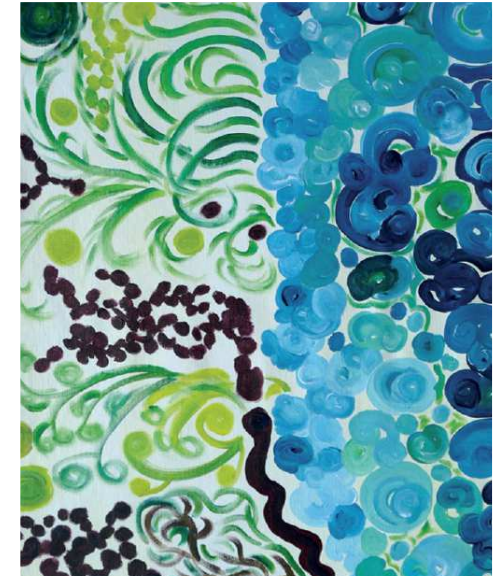
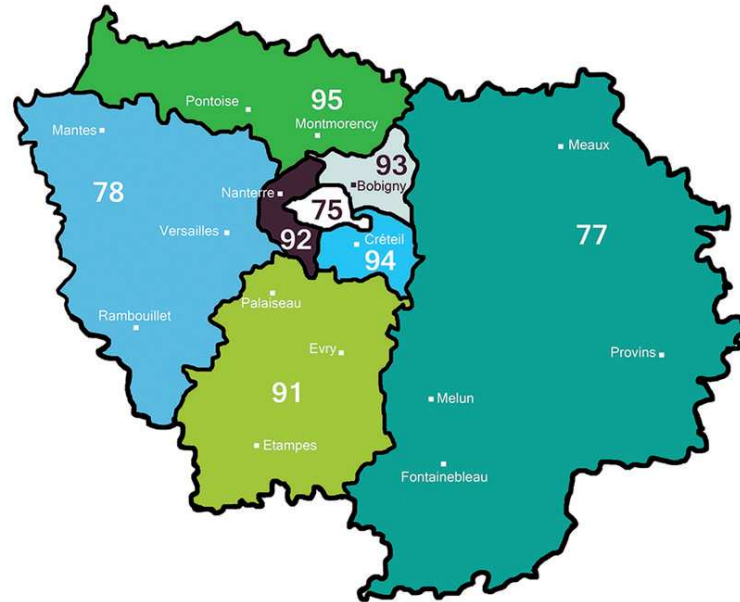


UNE ÉQUIPE PLURIDISCIPLINAIRE

Pédiatre coordinatrice	Martine GABOLDE mgabolde@paliped.net Tél : 06 04 79 96 97
Médecin coordonateur	Laure de SAINT BLANQUAT ldesaintblanquat@paliped.net
Infirmière coordinatrice	Sabrina LOHEZIC slohezic@paliped.net Tél : 06 25 11 81 15
Infirmière coordinatrice	Barbara EDDA MESSI beddamessi@paliped.net Tél : 07 76 83 30 56
Psychologue	Alessia PERIFANO aperifano@paliped.net Tél : 06 35 07 05 05
Psychologue	Laetitia NOTTE lnotte@paliped.net Tél : 07 88 74 89 27
Chargée de projet Répit	Guénola VIALLE gvialle@paliped.net Tél : 06 28 60 09 49
Chargée de mission	Marie-Laure SERON contact@paliped.net

PALIPED COUVRE LA RÉGION ÎLE-DE-FRANCE, EN LIEN AVEC TOUTES LES RESSOURCES DE SOINS PALLIATIFS



PALIPED ORGANISE AUSSI DES JOURNÉES DE FORMATION TERRITORIALES ET RÉGIONALES

Programmes et inscriptions à retrouver
sur le site :

www.paliped.fr



NOS BUREAUX

Tél : 01 48 01 90 21
Fax : 01 48 01 92 10
email : contact@paliped.net
www.paliped.fr
Bureaux : 3-5 rue de Metz
75010 Paris
Métro Strasbourg St-Denis
Bus 38, 47
Parking Bonne Nouvelle

ÉQUIPE RESSOURCE RÉGIONALE DE SOINS PALLIATIFS PÉDIATRIQUES D'ÎLE-DE-FRANCE

*Pour la prise en charge des enfants et adolescents confrontés à
une pathologie grave, menaçant ou limitant la vie*

Pour l'accompagnement de leur famille

Pour le soutien des soignants s'occupant des enfants

LES SOINS PALLIATIFS PÉDIATRIQUES

- Ce sont des soins actifs, visant à améliorer la qualité de vie des enfants ou adolescents atteints d'une maladie menaçant ou limitant la vie. Ces soins sont délivrés dans une approche globale et prennent en charge les proches.
- Ils s'adressent à des enfants souffrant de maladies diverses (maladies incurables, handicaps sévères), du diagnostic anténatal jusqu'à l'adolescence ou plus.
- Leur durée est variable, pouvant s'échelonner sur plusieurs années. Elle n'est pas pré-établie. Les soins palliatifs peuvent être transitoires et intervenir avant le stade terminal.
- Le traitement curatif n'exclut pas l'approche palliative, ces deux modes de prise en charge pouvant être complémentaires.



POURQUOI NOUS APPELER ?

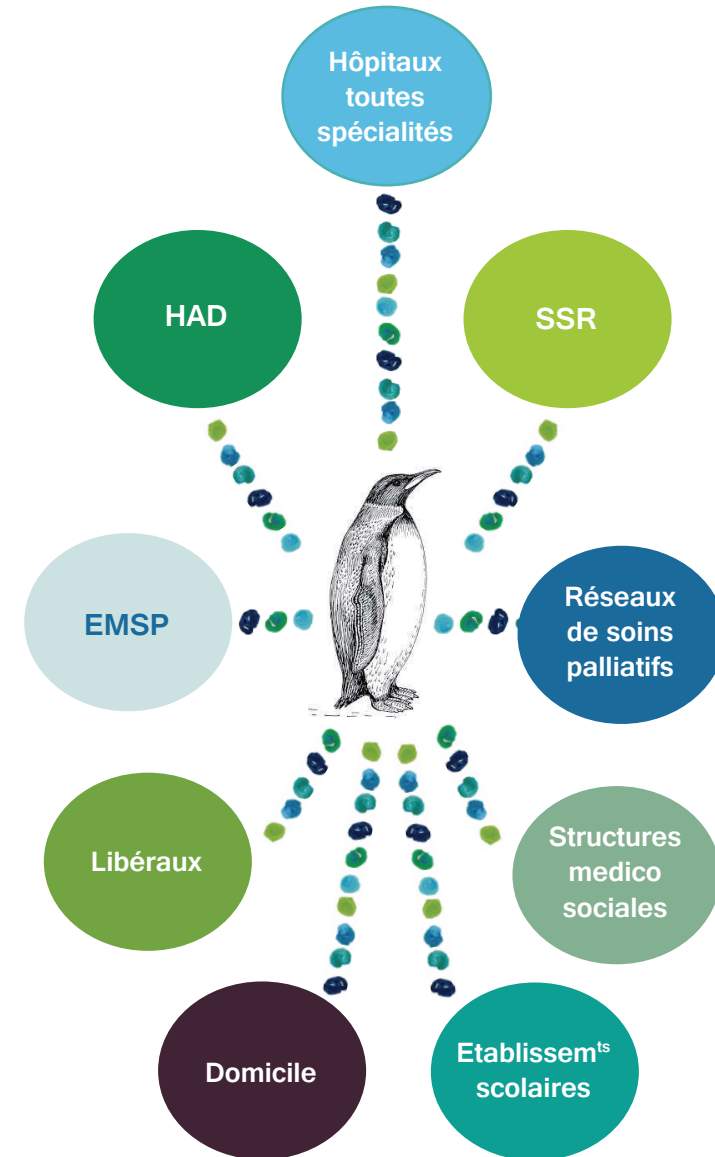
- Vous cherchez des renseignements sur la prise en charge de certains symptômes : douleur, asthénie, anorexie, détresse respiratoire...
- Vous rencontrez des difficultés dans l'organisation d'un projet de vie : coordination des différents intervenants, retour ou maintien à domicile, scolarité, séjour de répit...
- Vous recherchez des ressources complémentaires pour l'accompagnement de la famille pendant la phase palliative et après le décès : soutien psy, orientation vers une association...
- Vous vous interrogez sur la cohérence du projet de soin pour un enfant dans une situation complexe et souhaitez en discuter.
- Vous souhaitez partager des questionnements éthiques face à des situations complexes.
- Vous ressentez le besoin d'un soutien extérieur pour votre équipe (accompagnement, réunion post décès).
- Vous voulez une formation sur les soins palliatifs pédiatriques.



QUI PEUT NOUS CONTACTER ?

- L'équipe référente de l'enfant
- Un autre intervenant impliqué dans la prise en charge de l'enfant : hospitalier, libéral, réseau ou EMSP, structure médico-sociale, établissement scolaire
- L'entourage de l'enfant

PALIPED INTERVIENT AUPRÈS DES SOIGNANTS ET SI BESOIN, AUPRÈS DES PATIENTS ET DE LEUR FAMILLE



Paliped

PARTAGE DES RESSOURCES COORDINATION DES ACTEURS

